

# BREVET DE MAÎTRISE COIFFURE

**Chefs d'Entreprise et Salariés**

**DIPLÔME BAC + 2  
(Homologué niveau III)**



Formation accessible aux chefs d'entreprise et aux salariés titulaires du Brevet Professionnel Coiffure.

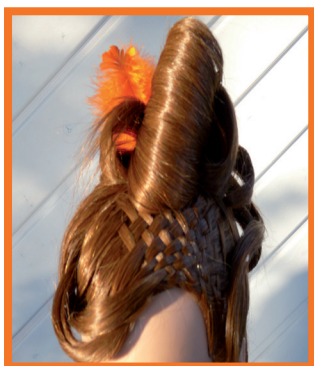
## SALARIÉ

### 3 dispositifs de formation:

- Période de professionnalisation
- Congé Individuel de Formation
- Plan de formation

Prise en charge des frais de formation, du salaire et des charges sociales à voir en fonction de l'OPCA.

105 € restent à votre charge au titre des frais d'inscription.



## CHEF D'ENTREPRISE

Prise en charge à 100 % des frais de formation par le Fonds d'Assurance Formation des Chefs d'Entreprises Artisanales. 105 € restent à votre charge au titre des frais d'inscription.



# LA FORMATION

➔ **Rythme et contenu** : 549 heures de formation réparties les lundis et mardis sur deux années.

➔ **Enseignement général** : 367 heures.

**Module A** : Fonction entrepreneuriale

Développer l'entreprise artisanale en utilisant l'ensemble des acteurs institutionnels et privés tout en adoptant des techniques de communication adaptées et ciblées.

**Module B** : Fonction commerciale

Définir une stratégie commerciale et maîtriser les outils de sa mise en oeuvre.

**Module C** : Fonction économique et financière

Etablir les documents comptables de référence et procéder à leur analyse.

**Module D** : Fonction gestion des ressources humaines

Organiser le travail, manager son personnel, analyser les dysfonctionnements, recruter et développer les compétences.

**Module E** : Fonction accompagnement de l'apprenant

Accompagner l'apprenant dans son projet d'insertion professionnelle, acquérir les compétences pédagogiques pour être tuteur.

**Module F** : Fonction communiquer à l'international

Correspondre et converser au quotidien et dans le milieu professionnel.

Cours réalisés à la Chambre de Métiers et de l'Artisanat - EPINAL

➔ **Enseignement professionnel** : 182 heures

**Réaliser une transformation complète** et créative de couleur et de coupe sur un homme ou une femme.

**Réaliser une coiffure de soirée** sur modèle avec une thématique de votre choix.

**Maîtriser les différentes techniques de modification de forme**, en relation avec les attentes du client

Cours réalisés au Centre de Formation des Apprentis - EPINAL  
Pôle des Métiers.



**Chambres de Métiers  
et de l'Artisanat**

---

**VOSGES**

Inscriptions et montage des dossiers:

Cathy Minella et Eric Simonin  
Tél : 03.29.69.55.56 / Fax : 03.29.69.55.92  
c.minella@cma-vosges.fr / e.simonin@cma-vosges.fr

